

小金井市 貫井北町1丁目

新築分譲住宅

JR中央線「武蔵小金井」駅 北口 徒歩14分

土地付建物価格 (税込)

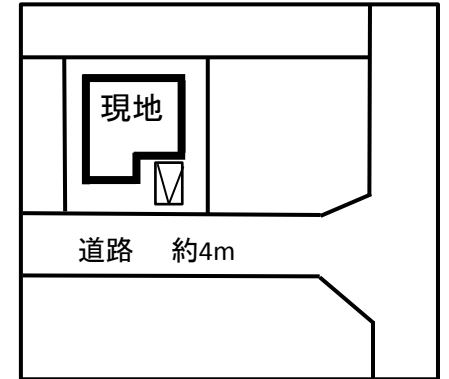
5,980万円

土地価格 39,362,500円

フラット35S利用可



【区画图】

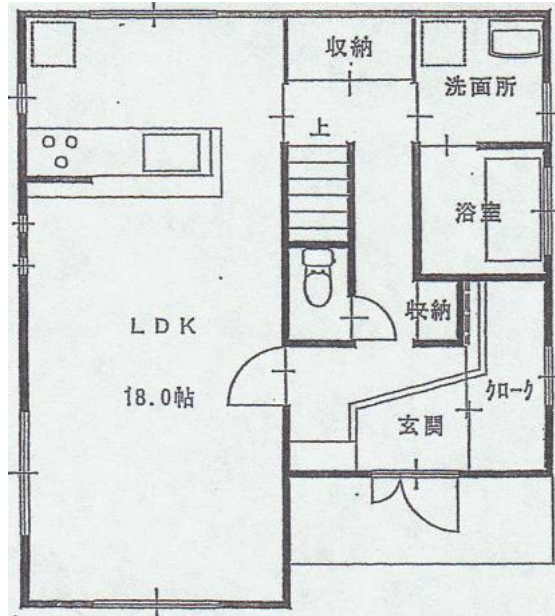
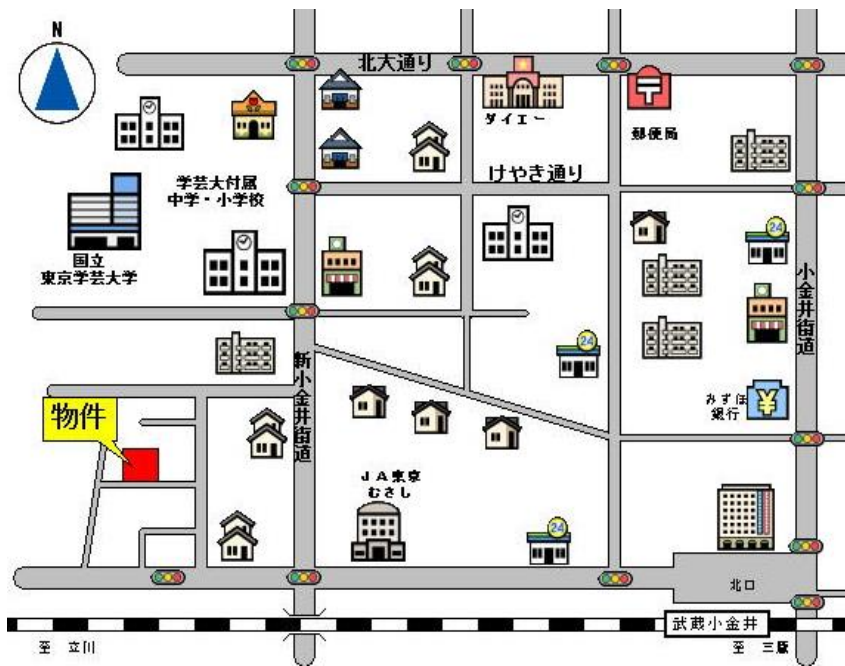


【物件概要】

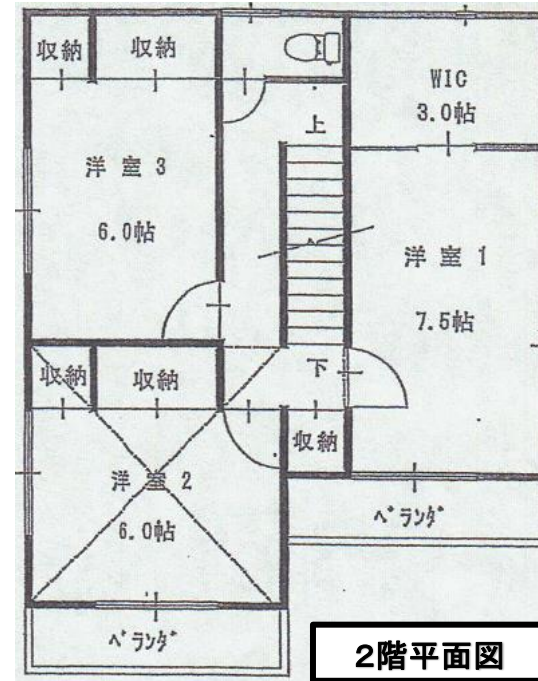
- 地番 / 小金井市貫井北町1丁目806番97
- 住居表示 / 小金井市貫井北町1丁目17番2号
- 交通 / JR中央線「武蔵小金井」駅北口徒歩14分
- 用途地域 / 第一種低層住居専用地域
- 建ぺい率 / 40% 容積率 / 80%
- 高度地区 / 第一種高度地区
- 道路 / 南道路 幅員4.00m
- 設備 / 公営水道・本下水・都市ガス

長期優良住宅 「武蔵野の家」

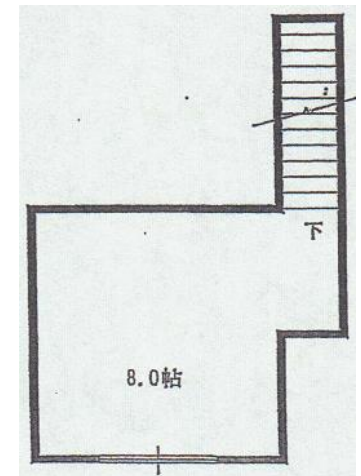
【現地案内図】



1階平面図



2階平面図



小屋裏平面

住宅性能評価に基づく
耐震等級3
劣化対策等級3

◎建物仕様

- ベタ基礎 1階シャッター雨戸
- 基礎パッキン 1坪システムバス
- 全居室ペアガラス テレビインターホン
- リビング床暖房

◎周辺施設

- 東京学芸大附属小金井小学校 400m
- 小金井第四小学校 550m
- ローソン 600m
- 京王ストア 750m
- 武蔵小金井駅 1,100m
- 小金井第一中学校 1,700m

土地面積	135.01 m ² (40.84坪)
1階	52.99 m ² (16.00坪)
2階	52.99 m ² (16.00坪)
合計	105.98 m ² (32.00坪)
小屋根収納	17.39 m ² (5.25坪)

株式会社 石黒工務店

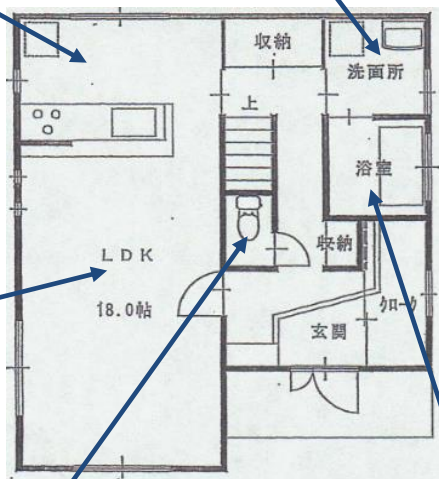
建売用地
求む

東京都小金井市本町6丁目9番41号
東京都知事(12)24488号

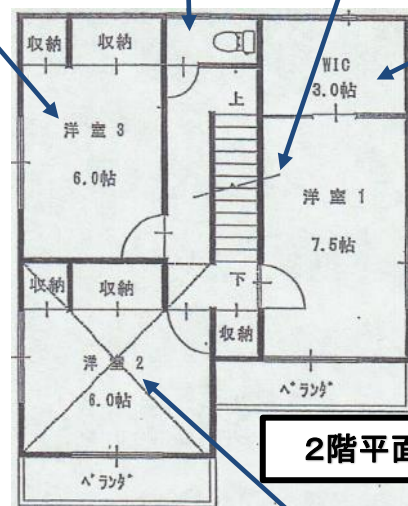
TEL 042(385)0711
FAX 042(385)0296

■取引様態 / 代理
■手数料 / 3%(税込)

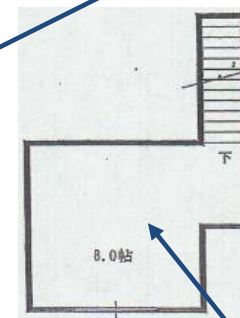
内部写真



1階平面図



2階平面図



小屋裏平面

