

小金井市 桜町1丁目

新築分譲住宅

JR中央線「武蔵小金井」駅 北口 徒歩15分

土地付建物価格 (税込)

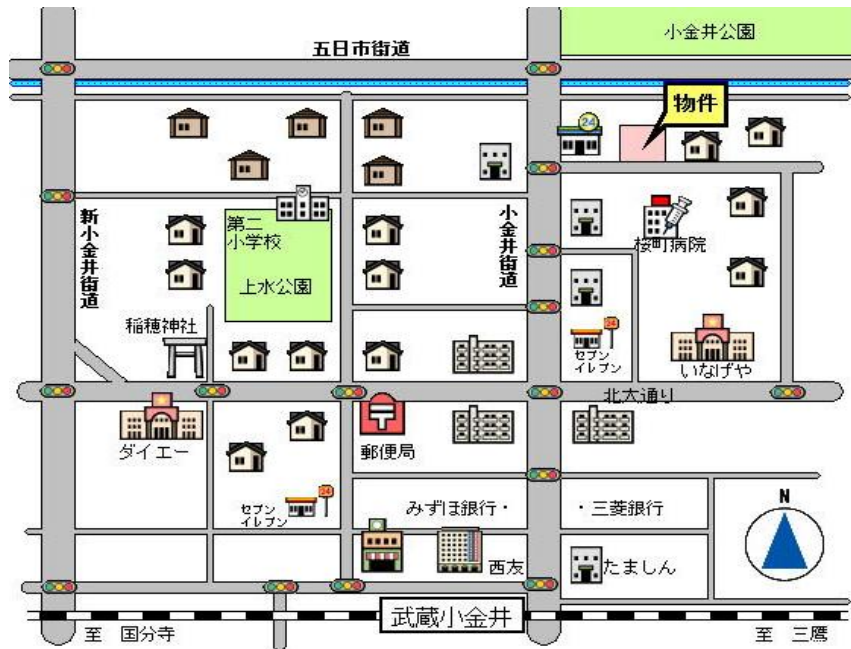
5,480万円

【物件概要】

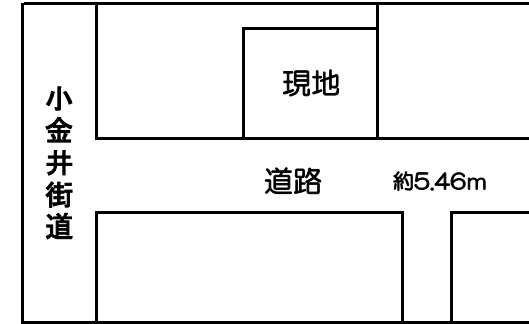
所在 / 小金井市桜町1丁目493番8
住居表示 / 小金井市桜町1丁目18番8号
交通 / JR中央線「武蔵小金井」駅北口徒歩15分
用途地域 / 第一種低層住居専用地域
建ぺい率 / 40% 容積率 / 80%
高度地区 / 第一種高度地区
道路 / 南5.46m 市道 42条1項1号道路
設備 / 公営水道・本下水・都市ガス

閑静な住宅街

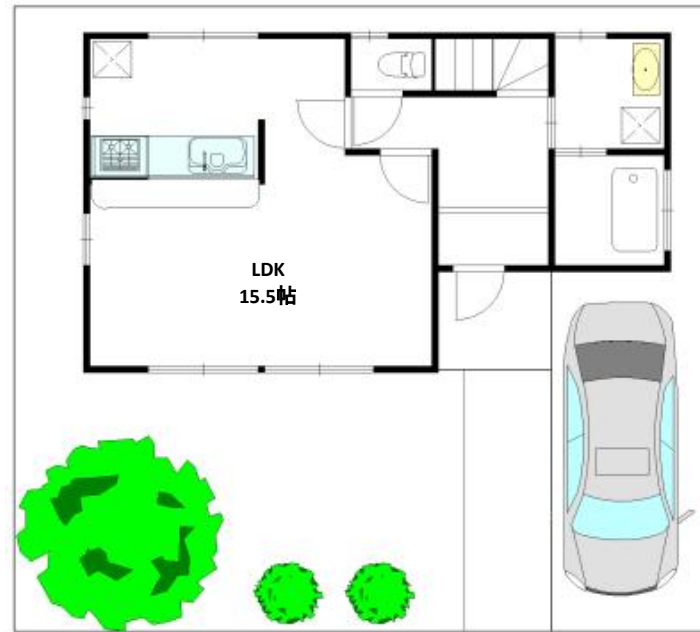
【現地案内図】



【区画図】



2階平面図



1階平面図

小屋裏平面図

◎建物仕様

ベタ基礎 1階シャッター雨戸
全居室ペアガラス 1坪システムバス
リビング床暖房 テレビインターホン

土地面積	103.98 m ² (31.45坪)
1階	41.36 m ² (12.50坪)
2階	41.36 m ² (12.50坪)
合計	82.72 m ² (25.00坪)
小屋裏収納	15.28 m ² (4.62坪)

株式会社 石黒工務店

建売用地
求む

東京都小金井市本町6丁目9番41号
東京都知事(12)24488号

TEL042(385)0711
FAX042(385)0296

■取引様態 / 代理
■手数料 / 3%(税込)